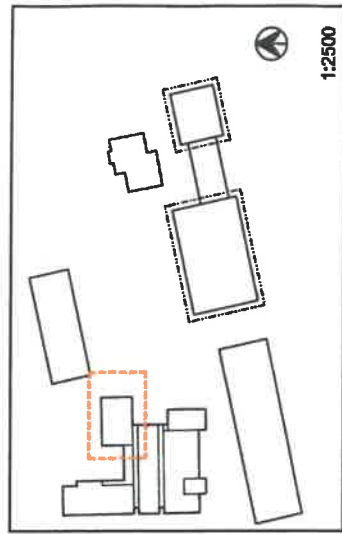
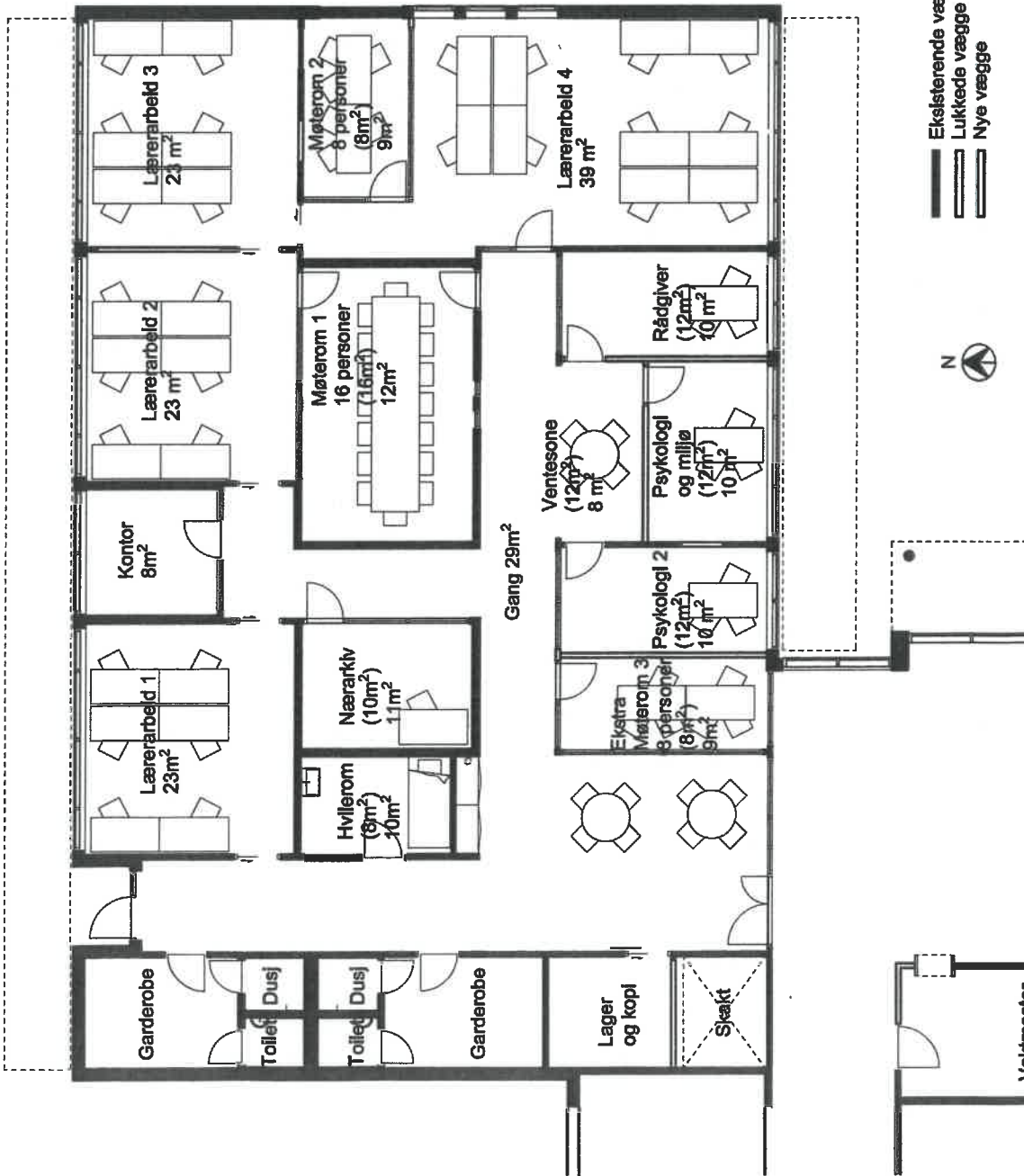


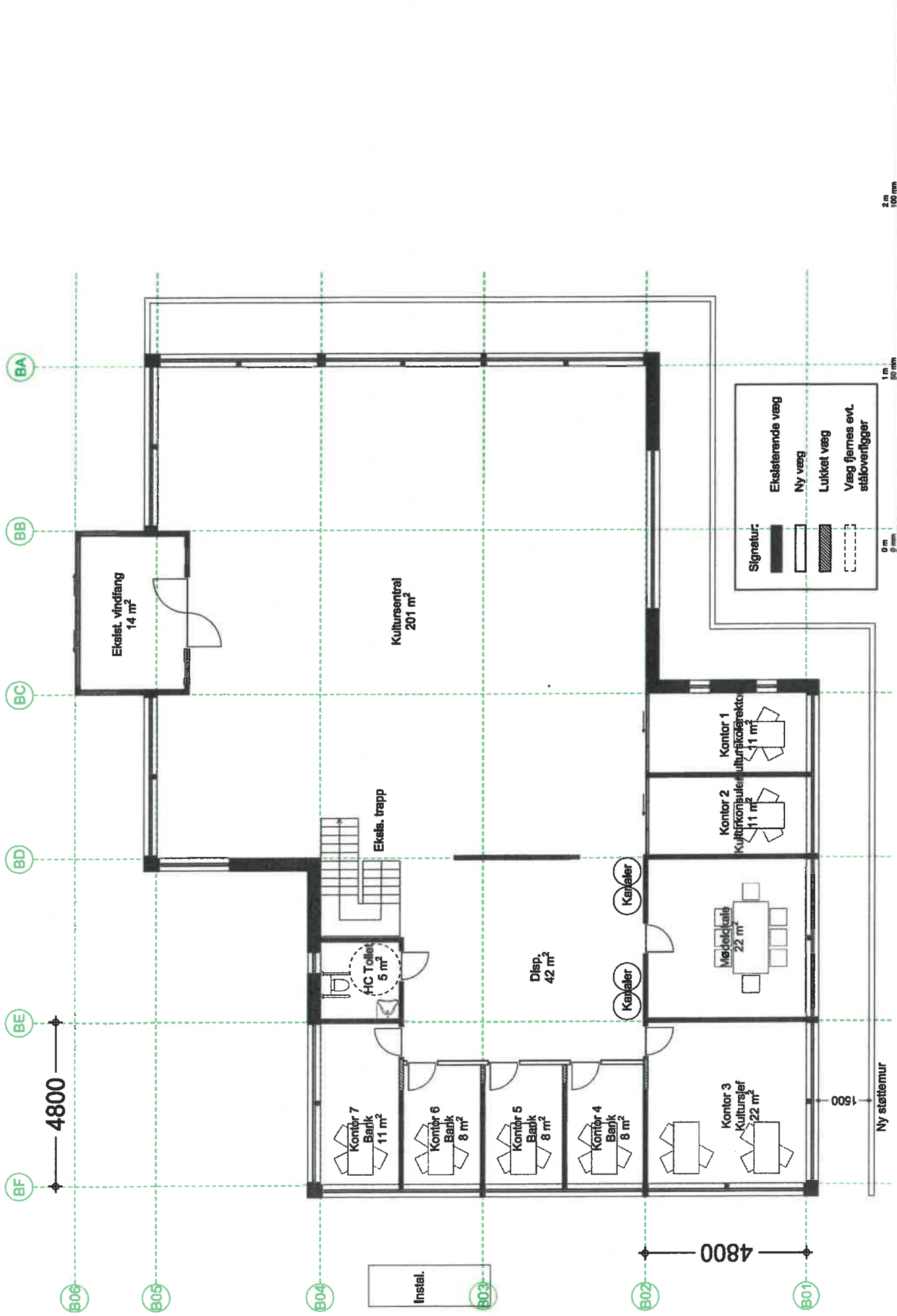
- Eksisterende vægge
 - - - Lukkede vægge
 - == Nye vægge
- Nedrivs 55+185 = 240 m²



100 mm	100 mm	FORPROJEKT	Tegn.nr.	Rev.
LANTERNEN	UNGDOMSSKOLEN SYD		SK	
Enne: PLANTEGNING NYE FORHOLD			22	
Mål: 1:100	Tegnet: NE	Kontak: TT	Sagart: 17-01	Planart: -
Tulinius & Lind	Frederiksberg Allé	1820 Frederiksberg	Tel: +45 2980 4716	www.tuliniusind.dk
				2018.01.30

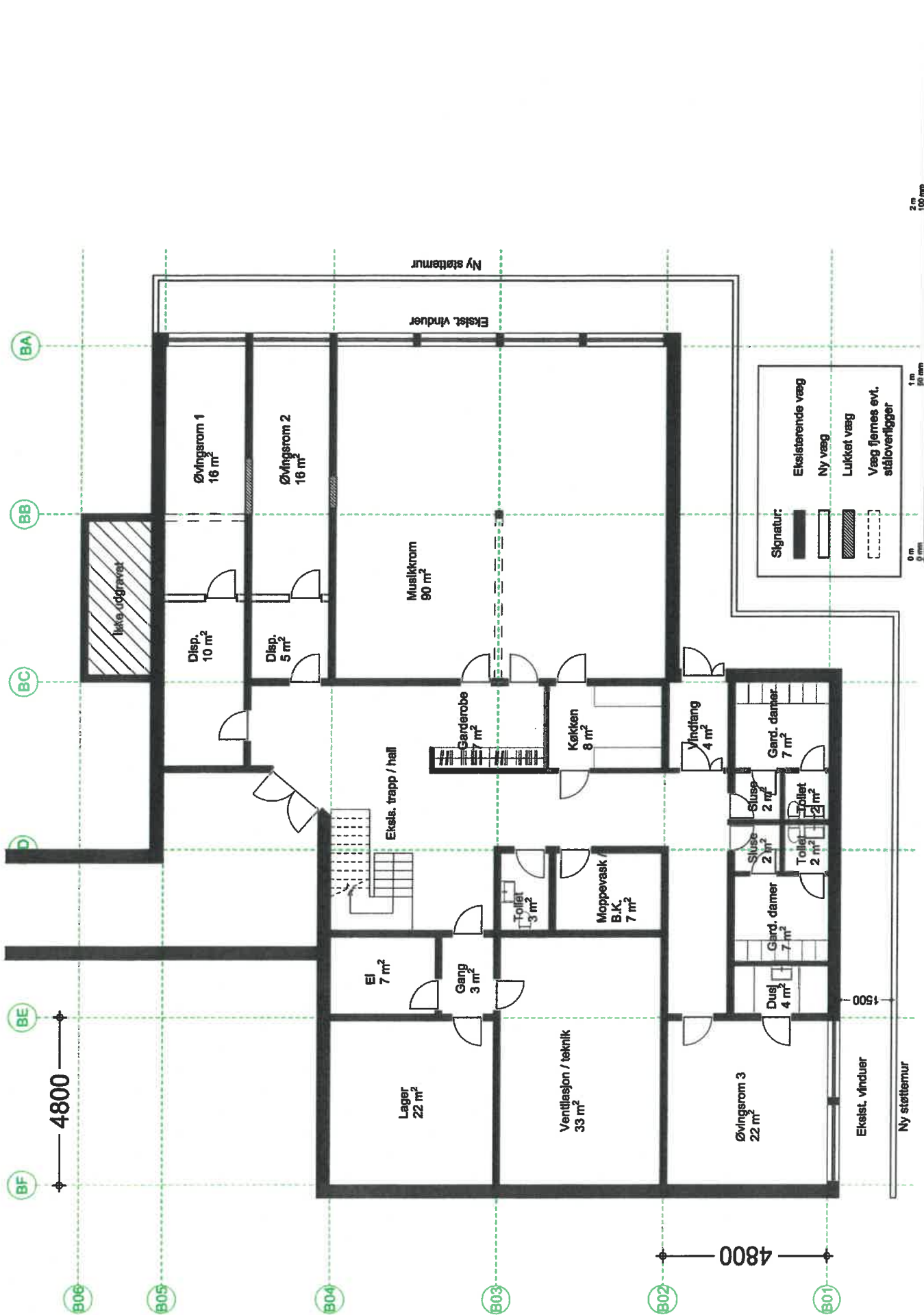


0 mm	100 mm	1:2500
LANTERNEN	UNGDOMSSKOLEN_NORD	FORPROJEKT
Erhvervs: PLANTEGNING_NYE_FORHOLD	Tegnet: NE	Kontrol: TT
Måst: 1:100	Segnør: 17-01	Finans: -
Tulthue & Lind - Frederiksberg Allé - 1920 Frederiksberg - Tel: +45 2950 4716 - www.tulthuelind.dk	Tegnr.: SK	Rev.: 21
		2019.01.30



Lantmännen 3
 Emne: **Banken - Stueplan**
 Rev.amm: Nye forhold - forslag 3
 MAI: 1:100 Tegnet: NE Kontrakt: TT Sagsnr: 17.01 Filnavn: Banken sidiser - 2018.02.28.10.22
 Tullnæs Lind - Frederiksberg Alle 15 - 1820 Frederiksberg - Tel: +45 2880 4716 - www.lantmannen.dk 28.02.2019

Tegn.nr. Rev.
 SA 1022



Lantemenn 3		SKSprosjekt	Tegn.nr. Rev.
Emne:	Banken - Kælder	SA	SA
Rev.ammes:	Nye forhold - Forslag 3	16.01.2019	16.01.2019
Målt: 1:100	Tegnet: NE Kontort: TT	Sagernr: 17.01	Filnavn: Banken skisser - 2019.01.16
	Tegnet: NE Kontort: TT	Sagernr: 17.01	Filnavn: Banken skisser - 2019.01.16
	Tullhus Lind - Frederiksberg Alle 15 - 1820 Frederiksberg - Tel: +45 2980 4716 - www.tullhuslind.dk		28.02.2019